

«СОГЛАСОВАНО»

Глава Ципьинского сельского
поселения

_____ А.Г.Нотфуллин



«СОГЛАСОВАНО»

Начальник ОГИБДД отдела
МВД России по Балтасинскому
району майор полиции

_____ Р.Р.Шаймухаметов

ПАСПОРТ

дорожной безопасности образовательного учреждения

муниципальное бюджетное общеобразовательное учреждение

«Арборская основная общеобразовательная школа»

Балтасинского муниципального района

Республики Татарстан

Общие сведения

муниципальное бюджетное общеобразовательное учреждение «Арборская основная общеобразовательная школа» Балтасинского муниципального района Республики Татарстан

(Полное наименование образовательного учреждения)

Юридический адрес: 422245, Россия, Республика Татарстан, Балтасинский район, село Арбор, улица Татарстана, дом 59.

Фактический адрес: 422245, Россия, Республика Татарстан, Балтасинский район, село Арбор, улица Татарстана, дом 59.

Руководители образовательного учреждения:

Директор (руководитель) Хасанов Хамит Мухамматович (84368) 3-78-35

(фамилия, имя, отчество)

(телефон)

Ответственные работники
муниципального органа
образования

зам. начальника МКУ «Управление образования
Балтасинского районного исполнительного
комитета»

Петров Ильназ Ильич

(фамилия, имя, отчество)

(84368) 2-41-95

телефон)

Ответственные от
Госавтоинспекции

инспектор ОГИБДД отдела МВД России по
Балтасинскому району лейтенант полиции
Садыков Айрат Рафаилевич (84368) 2-54-43

(фамилия, имя, отчество)

(телефон)

Ответственные работники
за мероприятия по профилактике
детского травматизма

заместитель директора по воспитательной работе

Аухадиев И.Ф.

(фамилия, имя, отчество)

(84368) 3-78-35

(телефон)

Руководитель или ответственный
работник дорожно-эксплуатационной
организации, осуществляющей
содержание улично-дорожной
сети (УДС)*

Ильясов Р.М.

(фамилия, имя, отчество)

(884368) 2-44-67

(телефон)

Нотфуллин А.Г.

(фамилия, имя, отчество)

(884368) 3-43-32

(телефон)

Руководитель или ответственный
работник дорожно-эксплуатационной
организации, осуществляющей
содержание технических средств
организации дорожного
движения (ТСОДД)*

Аухадиев Р.Р.

(фамилия, имя, отчество)

89196299421

(телефон)

Нотфуллин А.Г.

(фамилия, имя, отчество)

(884368) 3-43-32

(телефон)

Количество обучающихся : 48

Наличие уголка по БДД есть, в коридоре
(если имеется, указать место расположения)

Наличие класса по БДД не имеется
(если имеется, указать место расположения)

Наличие автогородка (площадки) по БДД не имеется

Наличие автобуса в образовательном учреждении - не имеется

Время занятий в образовательном учреждении:

1-ая смена: 8.00 – 14.20 (период)

Телефоны оперативных служб

01 – пожарная охрана

02 - полиция

03- скорая помощь

04 – служба газа

* Дорожно-эксплуатационные организации, осуществляющие содержание УДС и ТСОДД, несут ответственность в соответствии с законодательством Российской Федерации (Федеральный закон «О безопасности дорожного движения» от 10 декабря 1995 г. № 196-ФЗ, Кодекс Российской Федерации об административных правонарушениях, Гражданский кодекс Российской Федерации).

Содержание

I. План-схемы образовательного учреждения.

1. Район расположения образовательного учреждения, пути движения транспортных средств и детей (обучающихся, воспитанников).
2. Организация дорожного движения в непосредственной близости от образовательного учреждения с размещением соответствующих технических средств организации дорожного движения, маршруты движения детей и расположение парковочных мест.
3. Маршруты движения организованных групп детей от образовательного учреждения к стадиону, парку или спортивно-оздоровительному комплексу.
4. Пути движения транспортных средств к местам разгрузки/погрузки и рекомендуемые безопасные пути передвижения детей по территории образовательного учреждения.

II. Информация об обеспечении безопасности перевозок детей специальным транспортным средством (автобусом).

1. Общие сведения.
2. Маршрут движения автобуса до образовательного учреждения.
3. Безопасное расположение остановки автобуса у образовательного учреждения.

III. Приложения

План-схема пути движения транспортных средств и детей (обучающихся, воспитанников) при проведении дорожных ремонтно-строительных работ вблизи образовательного учреждения

1. Район расположения образовательного учреждения, пути движения транспортных средств и детей

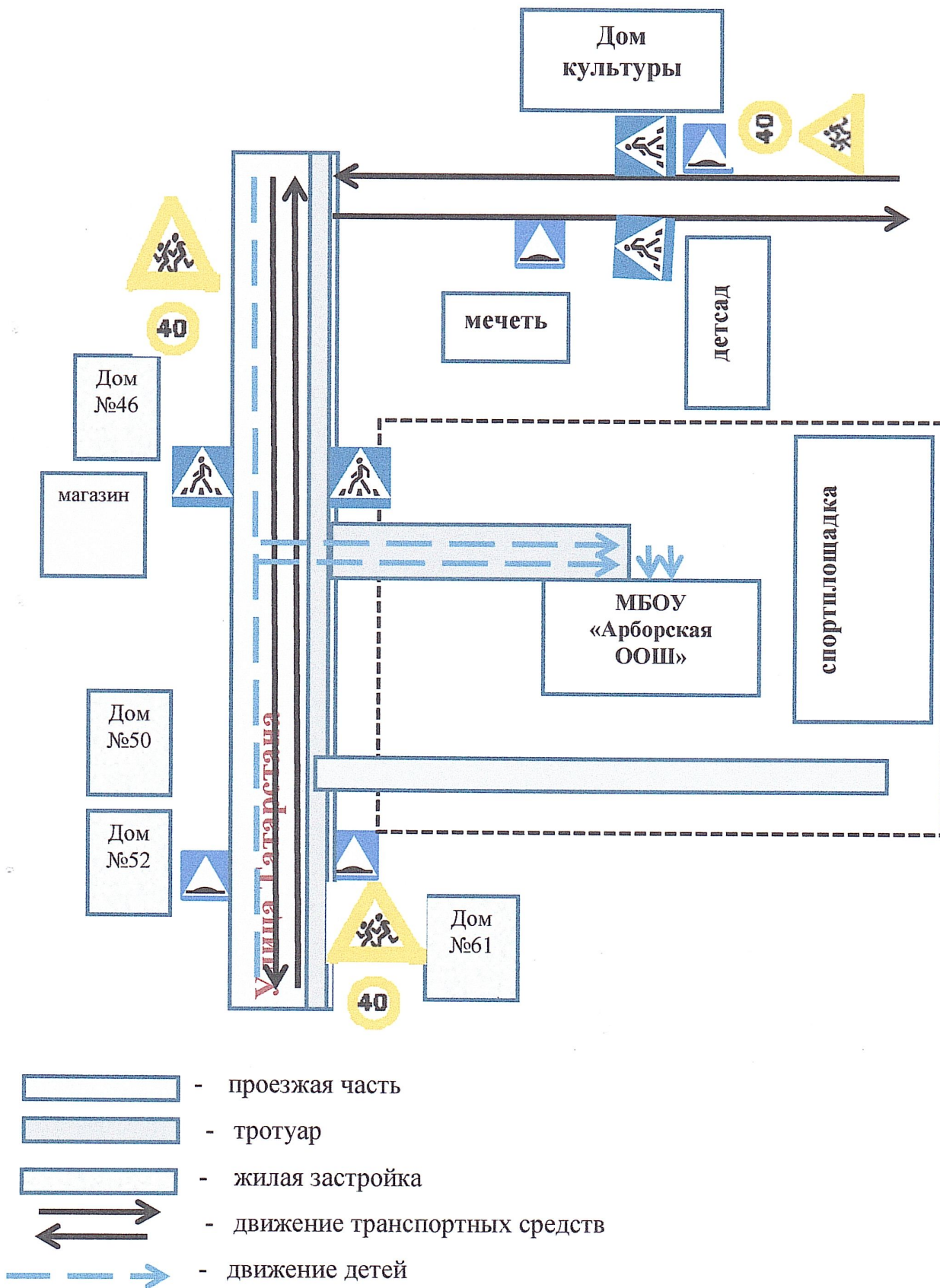
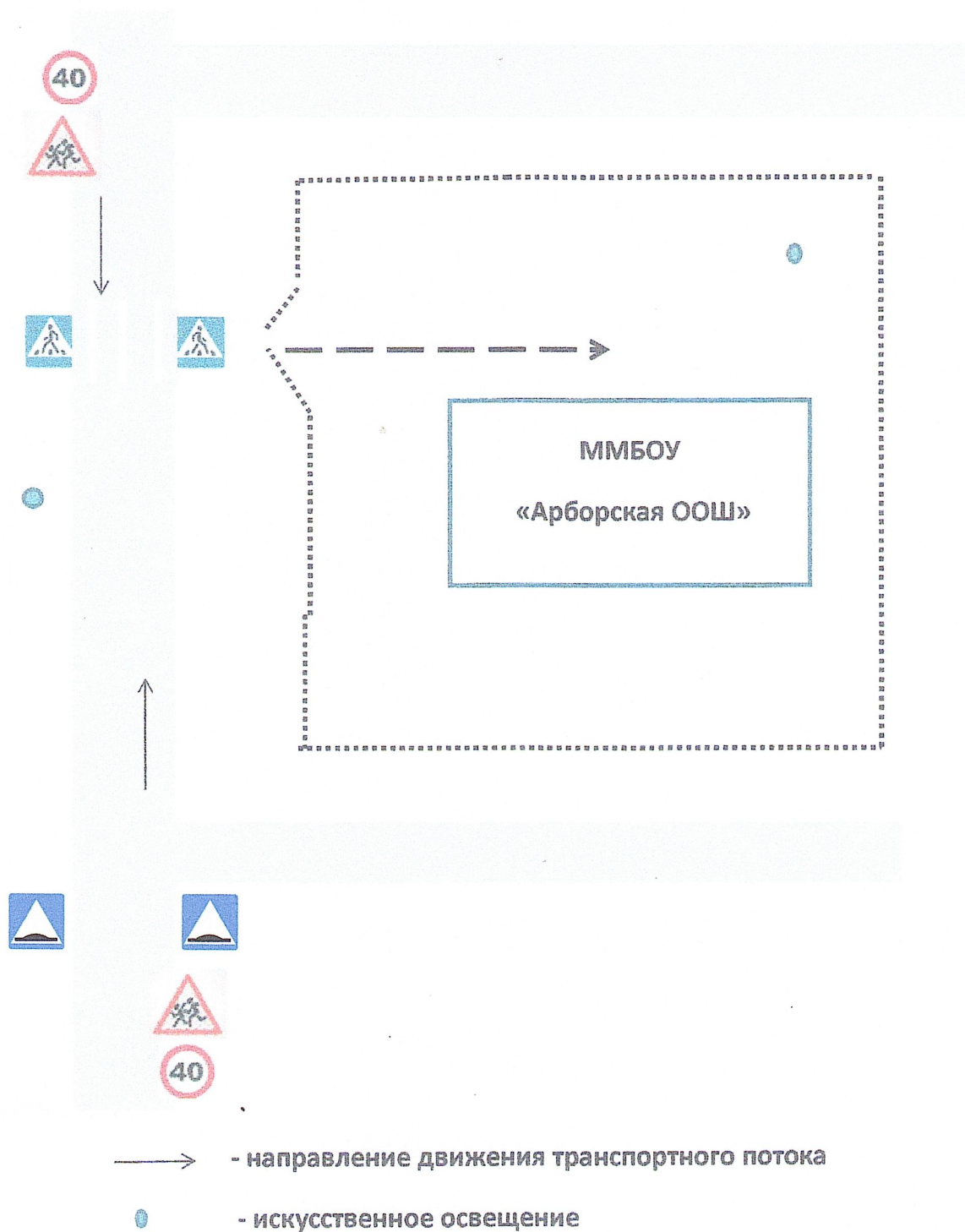
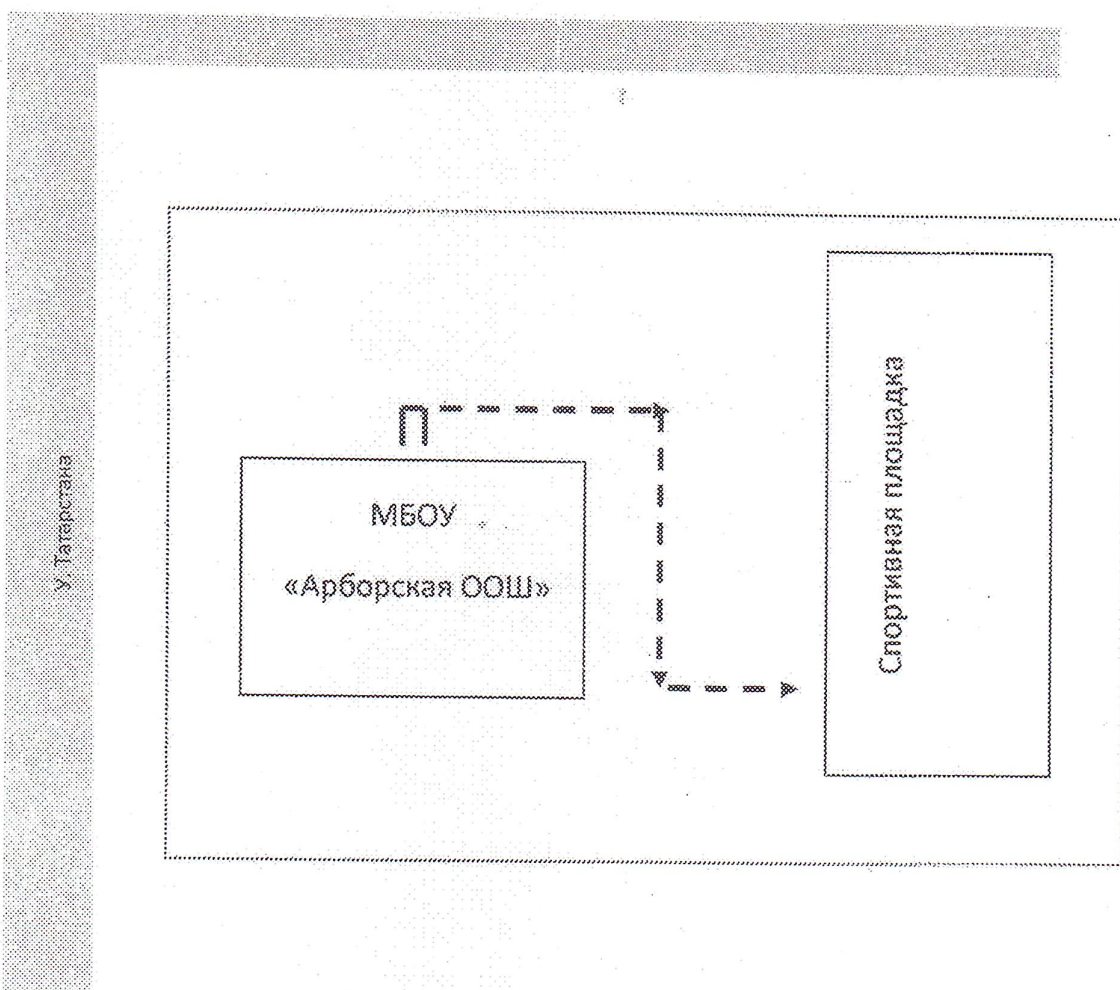


Схема организации дорожного движения в непосредственной близости от образовательного учреждения с размещением соответствующих технических средств организации дорожного движения, маршрутов детей и расположения парковочных мест

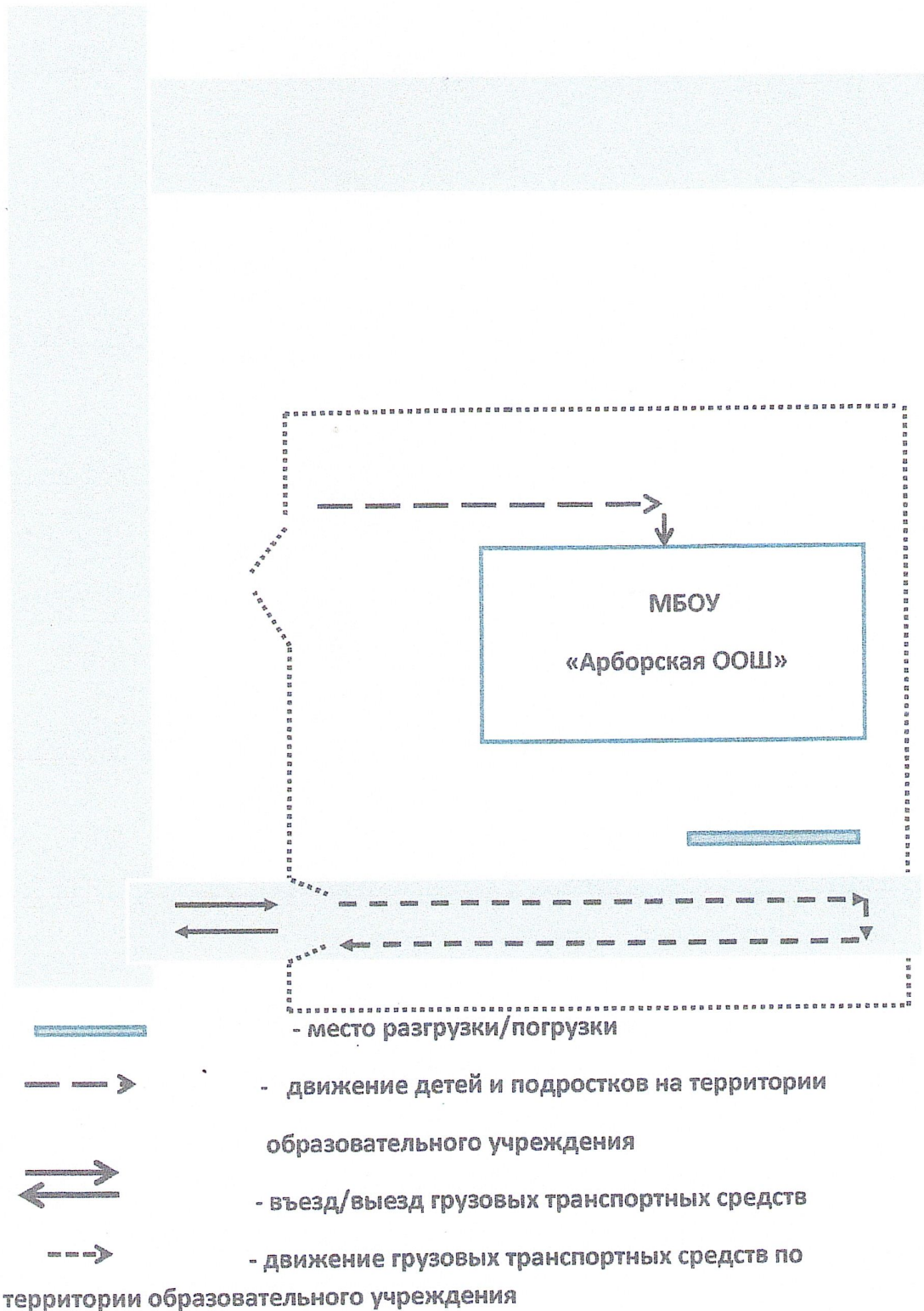


Маршрут движения организованных групп детей от образовательного учреждения к спортивной площадке

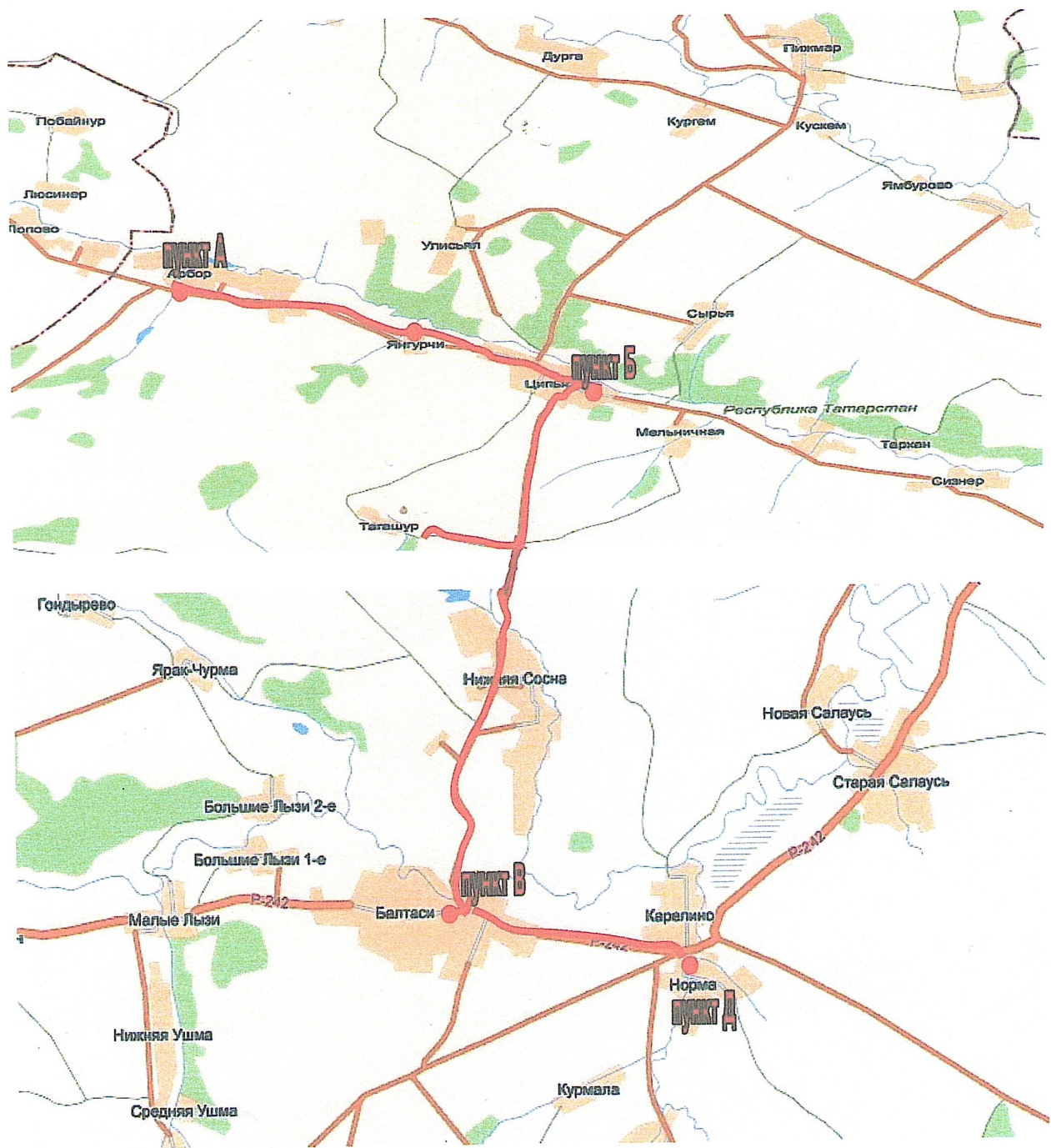


---> направление безопасного движения группы детей к спортивной площадке

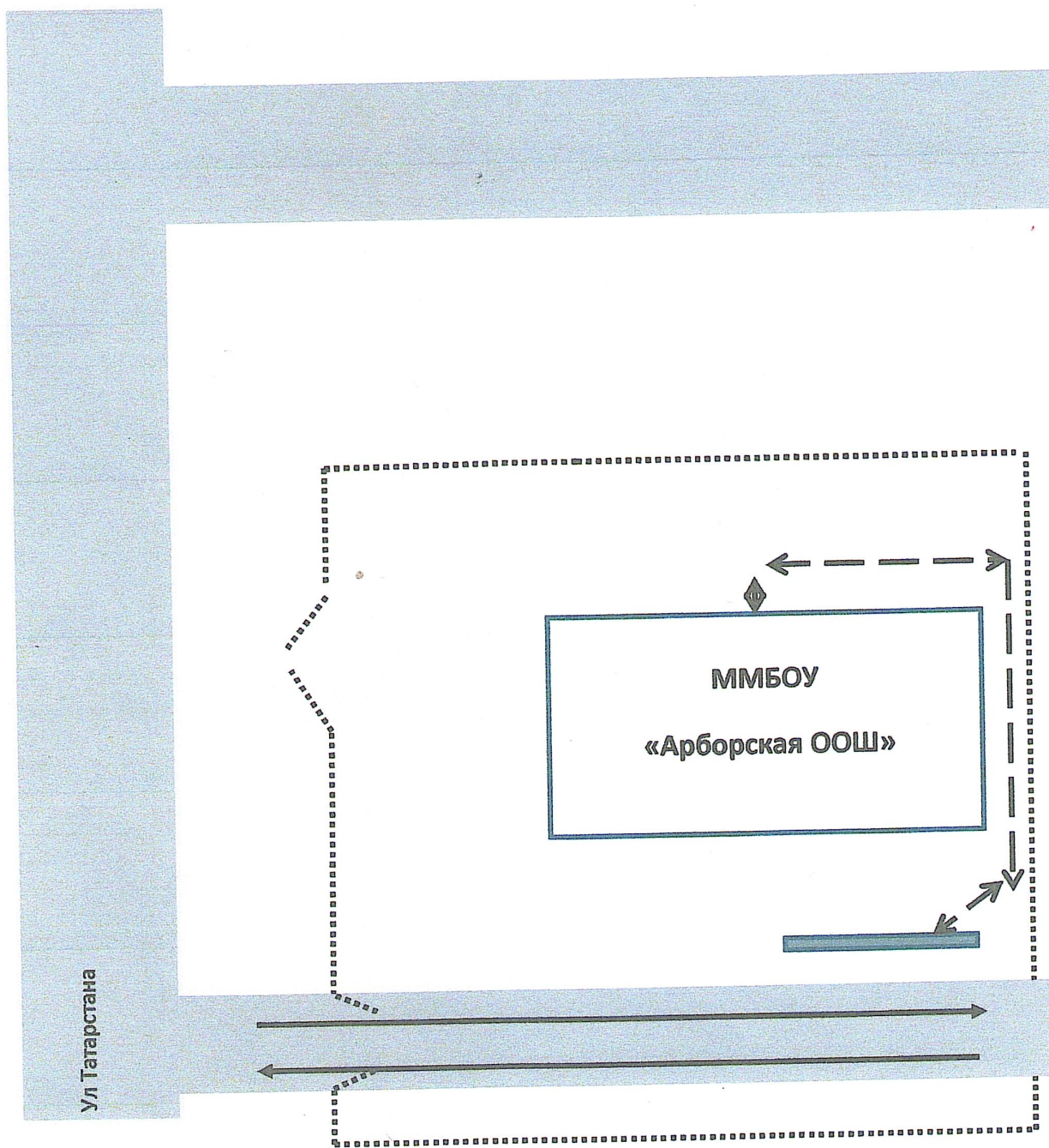
Пути движения транспортных средств к местам разгрузки /погрузки и рекомендуемые безопасные пути передвижения детей по территории образовательного учреждения



2. Маршрут движения автобуса до образовательного учреждения



Безопасное место остановки автобуса у образовательного учреждения



- место остановки

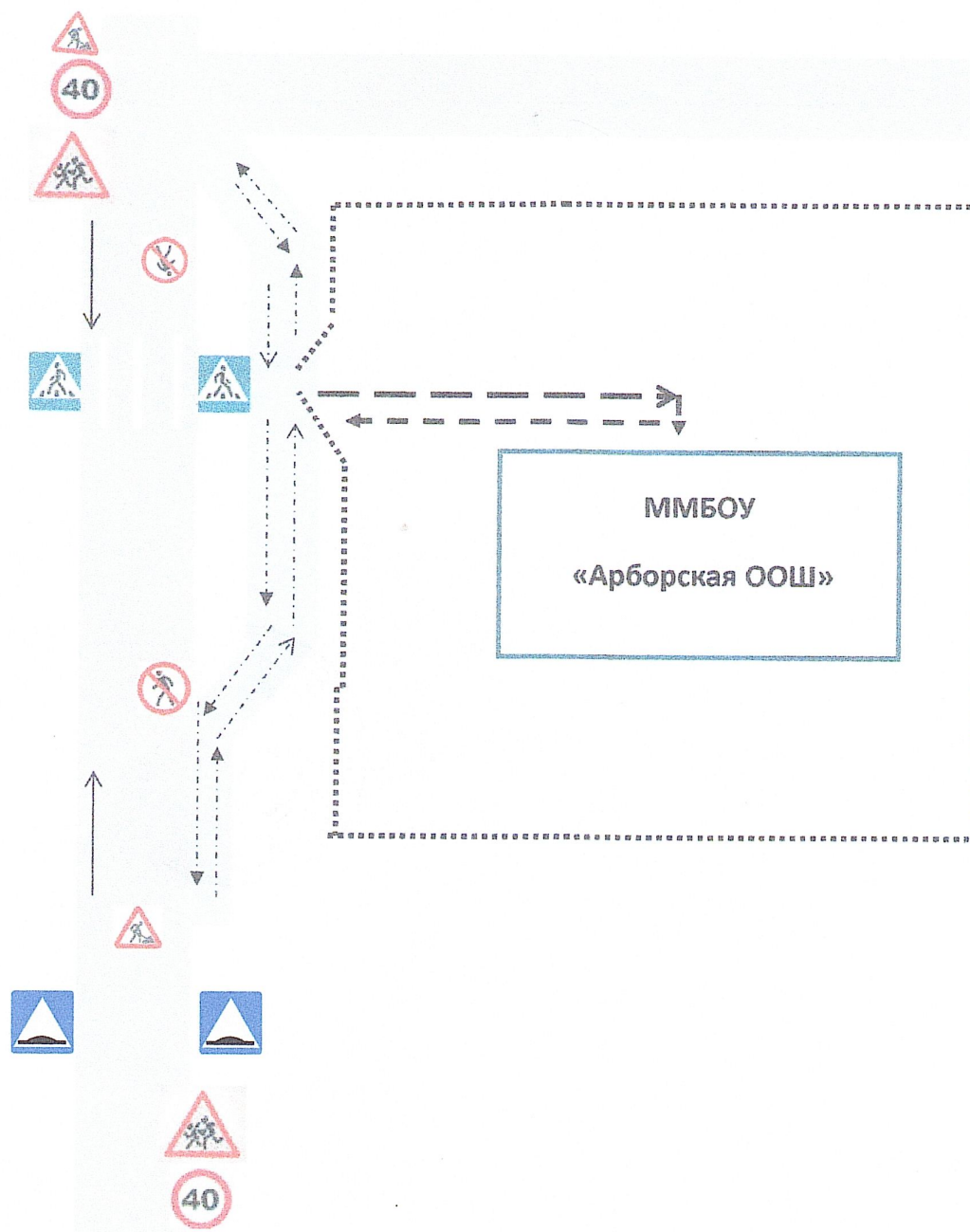


- движение детей и подростков на территории образовательного учреждения



- движение школьного автобуса

Схема пути движения транспортных средств и детей (обучающихся, воспитанников) при проведении дорожных ремонтно-строительных работ вблизи образовательного учреждения



- пешеходная дорожка

- - - - -> - рекомендуемое направление движения

————> - направление движения транспортного потока